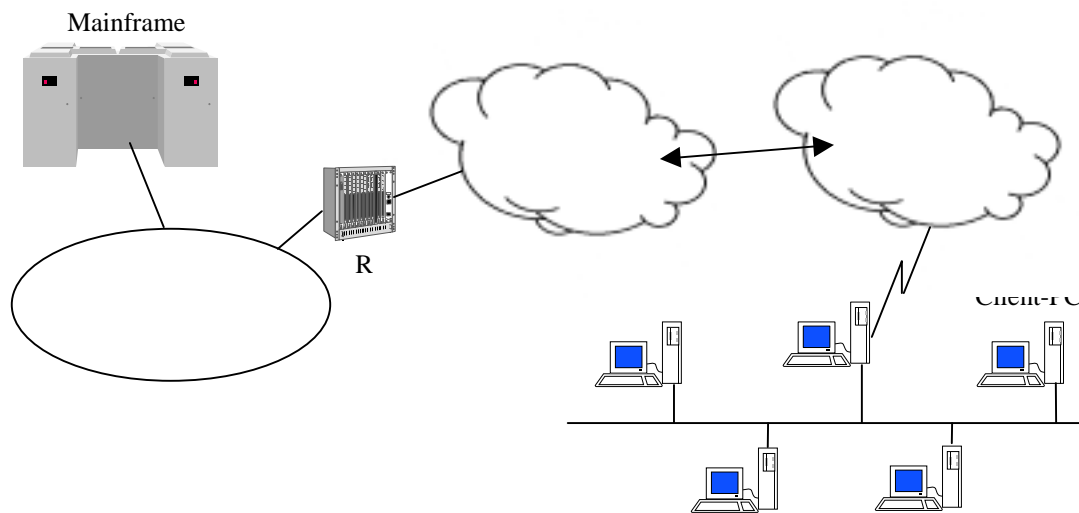


BLUE CONNECTION[®]

RedAnt

X.31 – Gateway



AUGe Anwendersoftware- und
Unternehmensberatungs-Gesellschaft mbH
Vogelsangstraße 4
47803 Krefeld

AUGe

Telefon: 0 21 51 / 70 94 18
Telefax: 0 21 51 / 70 29 03
Email: info@auge-gmbh.de
Internet: <http://www.auge-gmbh.de>

BLUE CONNECTION®



RedAnt X.31-Gateway



Der **BLUE CONNECTION®** RedAnt X.31-Gateway ist ein vollwertiger TN3270E-Server und setzt auf dem X.31-Protokoll (Datex-P im ISDN D-Kanal) auf. Der X.31-Gateway kann damit zusammen mit der **BLUE CONNECTION®** RedAnt Emulation TN3270E, oder mit jeder anderen Emulation eingesetzt werden, die das TN3270E-Protokoll unterstützt. Er ist die Lösung zur preiswerten Anbindung kleiner Netze (z.B. Filialen, Agenturen, Makler) an einen OS/390 - Mainframe. Die garantierte Bandbreite der DFÜ-Verbindung von mindestens 9600 Baud ist für den Betrieb von 3270-Emulationen erfahrungsgemäß völlig ausreichend. Ähnlich wie beim herkömmlichen Datex-P fallen neben einer Grundgebühr vom Übertragungsvolumen abhängige Paketgebühren an. Verschiedene Abrechnungsmodelle (Access 100/200/ 300) mit unterschiedlichen Freivolumen erlauben eine flexible Preisgestaltung.

Die wesentlichen Leistungsdaten:

- TN3270E-Server für bis zu 32 LU
- LU2-Bildschirme, Model 1 bis 5
- LU1- und LU3-Drucker
- Gepoolte und dedizierte Zuordnung der Terminal-LU
- Gepoolte, dedizierte und assoziierte (TN3270E ASSOCIATE) Zuordnung der Drucker-LU
- Short-Hold für dedizierte Terminal-LU auch nach Neustart des Client-PC
- Automatischer Wiederaufbau der Verbindung (Auto-Connect) nach einem Verbindungsabbruch
- 32-Bit Anwendung für Windows 95 / 98 / 2000 und Windows NT 4.0
- Kann unter Windows NT und Windows 2000 als System-Service installiert werden
- Voraussetzung: CAPI 2.0, 32-Bit

Um die Wartung der Software und die Integration in die Systemumgebung zu erleichtern, wurde bewußt auf eine automatische Installation und Einträge in Systemdateien (Registry, INI-Dateien) verzichtet. Die Konfiguration des Gateway erfolgt über eine kommentierte, editierbare Konfigurationsdatei.

LU	Type	Name	Usage	Status	IP-Addr.
02	Term.	ADT001	Dedicated	NC	-
03	Term.	ADT002	Dedicated	NC	-
04	Term.	ADT003	Dedicated	NC	-
05	Term.	ADT004	Pooled	NC	-
06	Term.	ADT005	Dedicated	NC	-
14	Printer	ADP003	Dedicated	NC	-
07	Printer	ADP001	Dedicated	NC	-
08	Printer	ADP002	Pooled	NC	-
0A	Printer	ADP004	Dedicated	NC	-
0B	Printer	ADP005	ass. ADT005	NC	-

Als Option kann auf der Task-Leiste ein Icon zum Verbindungsstatus angezeigt werden. Das Icon kann mit einem konfigurierbaren Kontextmenü belegt werden, über das die wichtigsten Funktionen bedient werden können (Statusfenster, Aufbauen und Trennen der ISDN-Verbindung, Beenden des Programms).

BLUE CONNECTION® ist ein eingetragenes Warenzeichen der AUGe GmbH, Krefeld.
Es kennzeichnet die Softwarefamilie zur Kommunikation zwischen dezentralen Rechnern (PC) und zentralen Rechnern (HOST).